

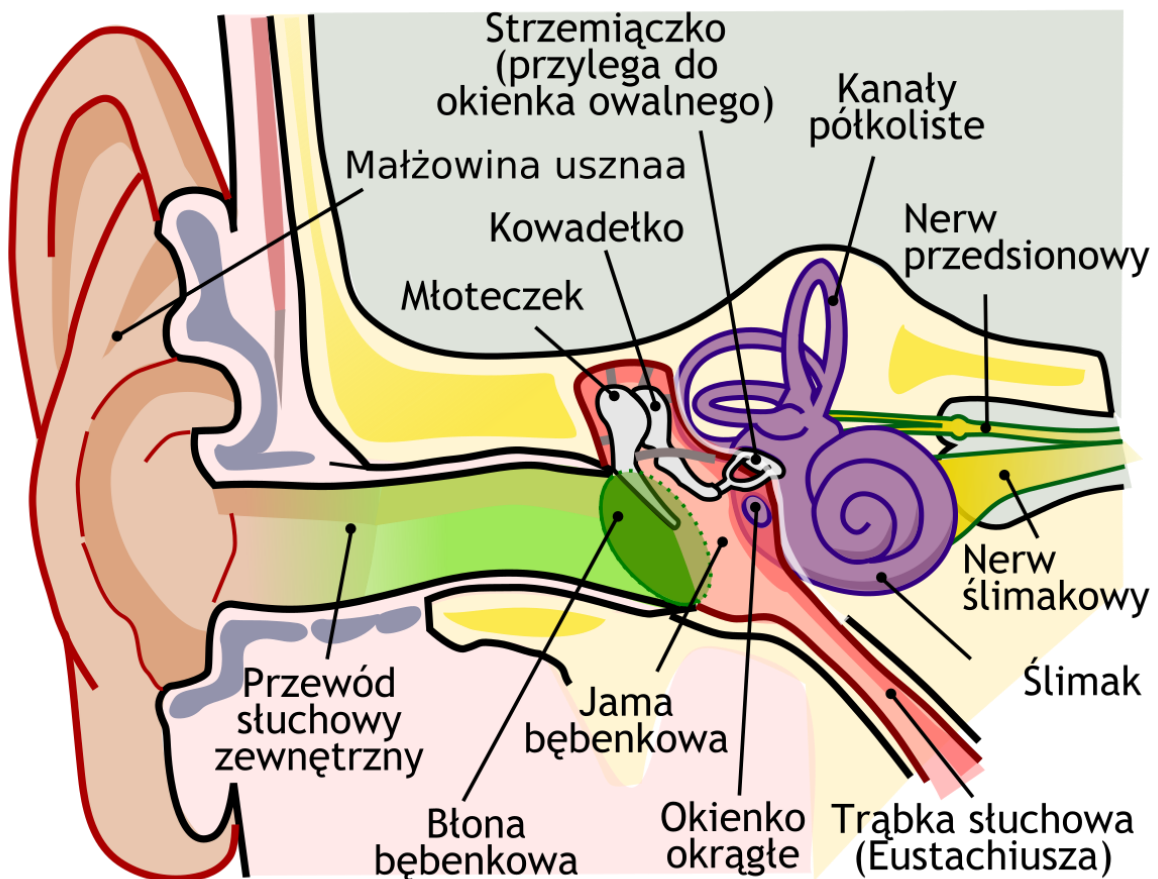
## Temat: Ucho – narząd słuchu i równowagi.

### Nauczysz się

- opisywać budowę i funkcję elementów ucha zewnętrznego, środkowego, wewnętrznego;
- wykazywać związek budowy ucha z pełnionymi przez nie funkcjami;
- wyjaśniać, w jaki sposób powstaje wrażenie słuchowe;
- opisywać, jak działa narząd równowagi;
- wymieniać czynniki, które mogą pogorszyć słuch, i wyjaśniać, jak ich unikać.

Materiał zaznaczony kolorem niebieskim powinien znaleźć się w zeszytcie. Notatki proszę przesłać do [środę przed Bożym Ciałem.](#)

Przyjrzyj się budowie ucha.



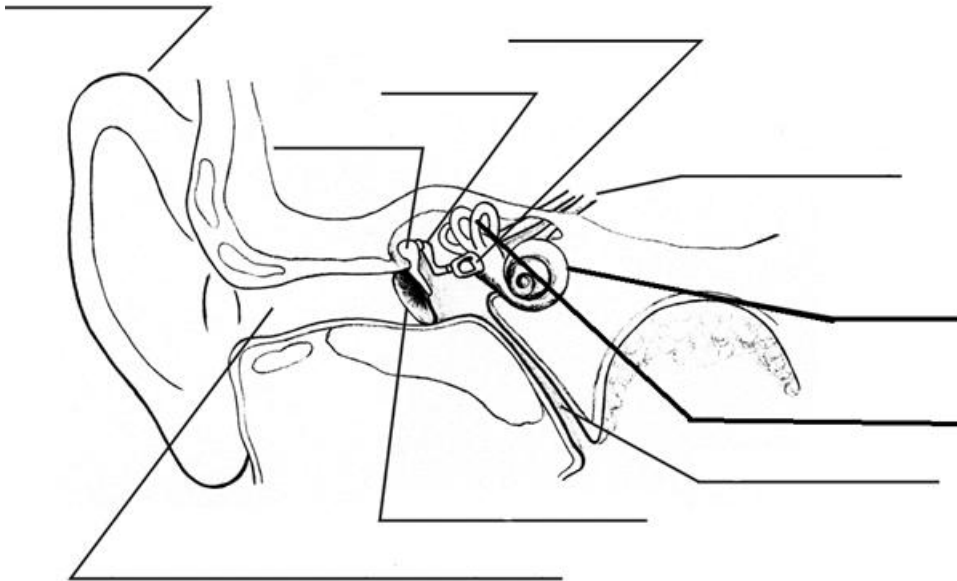
## Rola ucha

### ROLA UCHA:

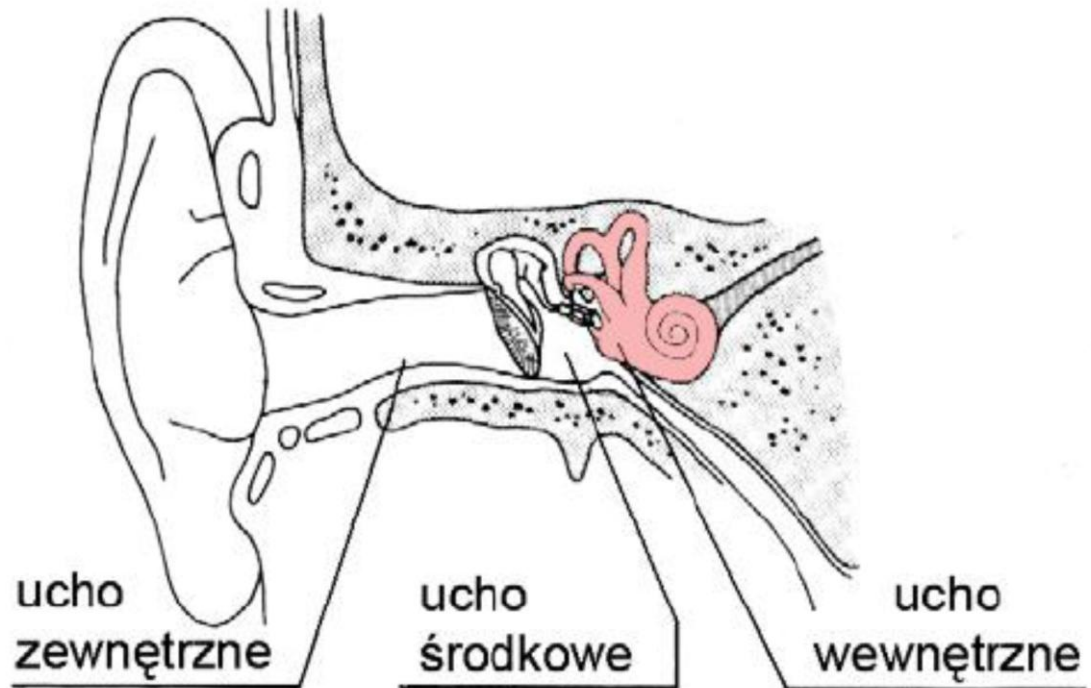
- jest narządem słuchu i równowagi. Dzięki niemu odbieramy wrażenia dźwiękowe, rozpoznajemy natężenie dźwięku i kierunek, z którego on dochodzi

## Budowa ucha

1. Wpisz elementy budowy ucha (przerysuj do zeszytu lub wklej).



Ucho dzielimy na trzy części - tak jak na ilustracji



2. Uzupelnij prawidlowo tabelę, wpisujac elementy budowy ucha przedstawione na rysunku.

UCHO SKŁADA SIĘ Z TRZECH CZĘŚCI:			
ZEWNĘTRZNE			
		Błędnik	ślimak
	Jama bębenkowa z kosteczkami słuchowymi		

3. Elementy budowy ucha z kolumny A wpisz prawidłowo do kolumny B.

A

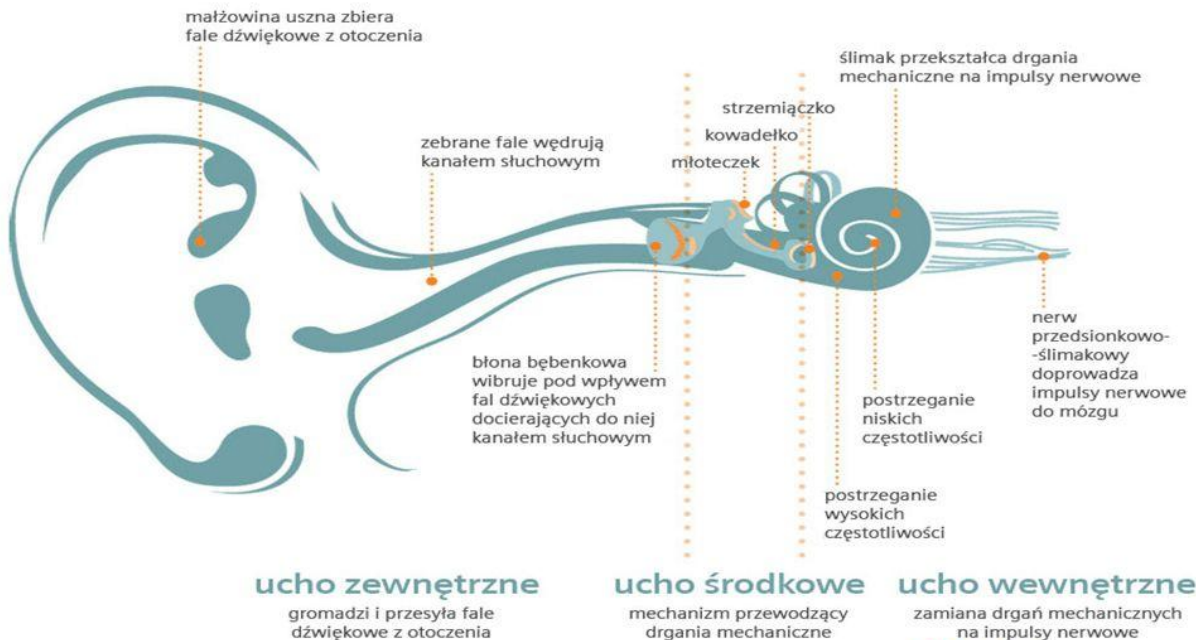
1. przewód słuchowy
2. kanały półkoliste
3. kosteczki słuchowe
4. trąbka Eustachiusza
5. małżowina uszna
6. błona bębenkowa
7. ślimak
8. nerw słuchowy

B

1. zbudowana z chrząstki pokrytej skórą, pozwala na dobry odbiór dźwięków .....
2. właściwy narząd słuchu.....
3. przekazywanie drgań do ucha wewnętrznego (prędsionka) .....
4. przekazuje drgania na kosteczki słuchowe, wzmacnia dźwięki.....
5. narząd równowagi .....
6. wyścielony skórą, zatrzymuje zanieczyszczenia

Przeanalizuj poniższy schemat

## Sposób, w jaki ucho odbiera dźwięk.



Droga fali dźwiękowej

4. U szereguj wymienione niżej etapy drogi fali dźwiękowej wpisując kolejne cyfry. 1-8

młoteczek.....

nerw słuchowy.....

przewód słuchowy.....

strzemiączko.....

ślimak .....

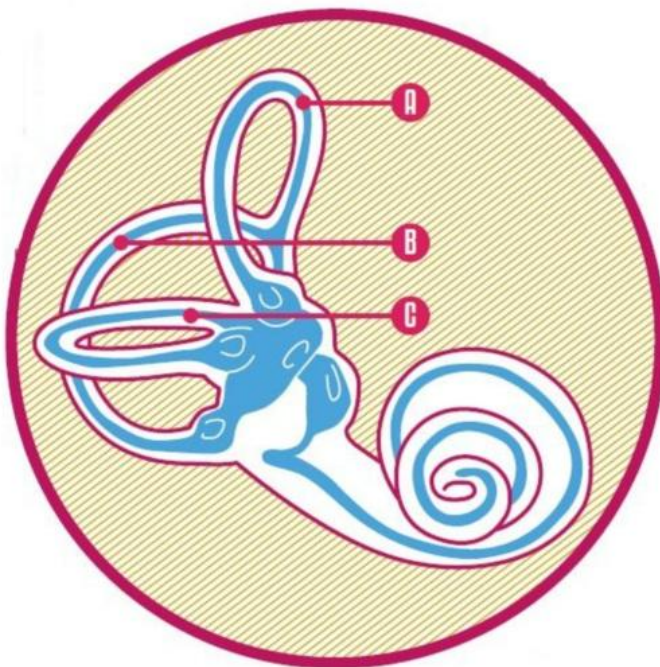
małżowina uszna.....

błona bębenkowa.....

kowadełko.....

## Ucho – narząd równowagi (kanały półkoliste)

### Przeanalizuj schemat



### Zadanie dodatkowe

#### Polecenie 1

Wyjaśnij, dlaczego stan zapalny w obrębie jamy ustnej, np. niedoleczony ząb lub katar, mogą być przyczyną zapalenia ucha środkowego.

#### Wskazówka

W jaki sposób ucho wewnętrzne łączy się z jamą ustną?