

## Temat: Wady i choroby wzroku.

Na stronie epodreczniki.pl zawarte są informacje dotyczące dzisiejszego tematu. Jest to uzupełnienie do poprzedniej lekcji. Zwróćcie uwagę na takie pojęcie jak **akomodacja oka**. **W zeszycie napiszcie własnymi słowami, co ono oznacza:**

<https://epodreczniki.pl/a/wady-wzroku---krotkowzrocznosc-i-dalekowzrocznosc-oraz-ich-korekcja/DleI32MqT>

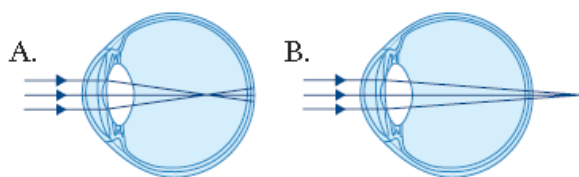
W podręczniku do biologii na stronie 196 odnajdziecie kolejny termin – **adaptacja oka**. **Zapiszcie własne wyjaśnienie w zeszycie.**

Wady wzroku

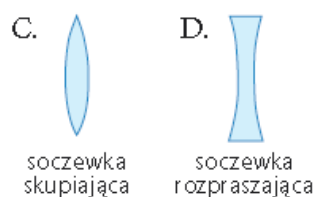
Wykonaj zadanie w zeszycie

**Uzupełnij tabelę. Przyporządkuj wadom wzroku odpowiednie rysunki przedstawiające budowę gałki ocznej (A i B) oraz soczewki używane do korekcji tej wady (C i D).**

Budowa gałki ocznej



Soczewki korekcyjne



Wada wzroku	Budowa gałki ocznej	Soczewka korekcyjna
Krótkowzroczność		
Dalekowzroczność		

Zapoznajcie się z prezentacją:

<http://parafia-dziwizow.eu/biologia/klIII/33.pdf>

**Wypiszcie w zeszycie wypiszcie choroby oczu.**